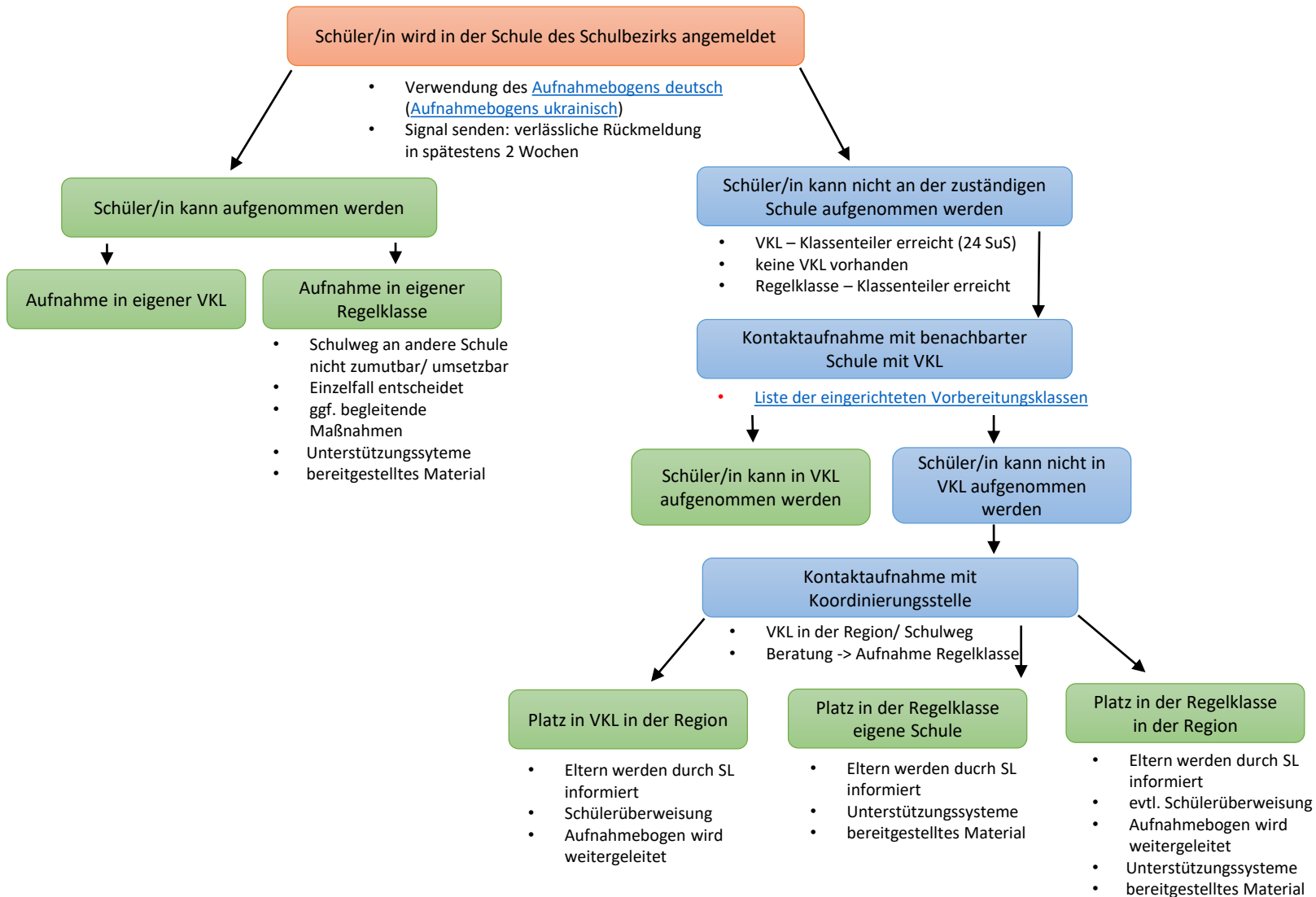


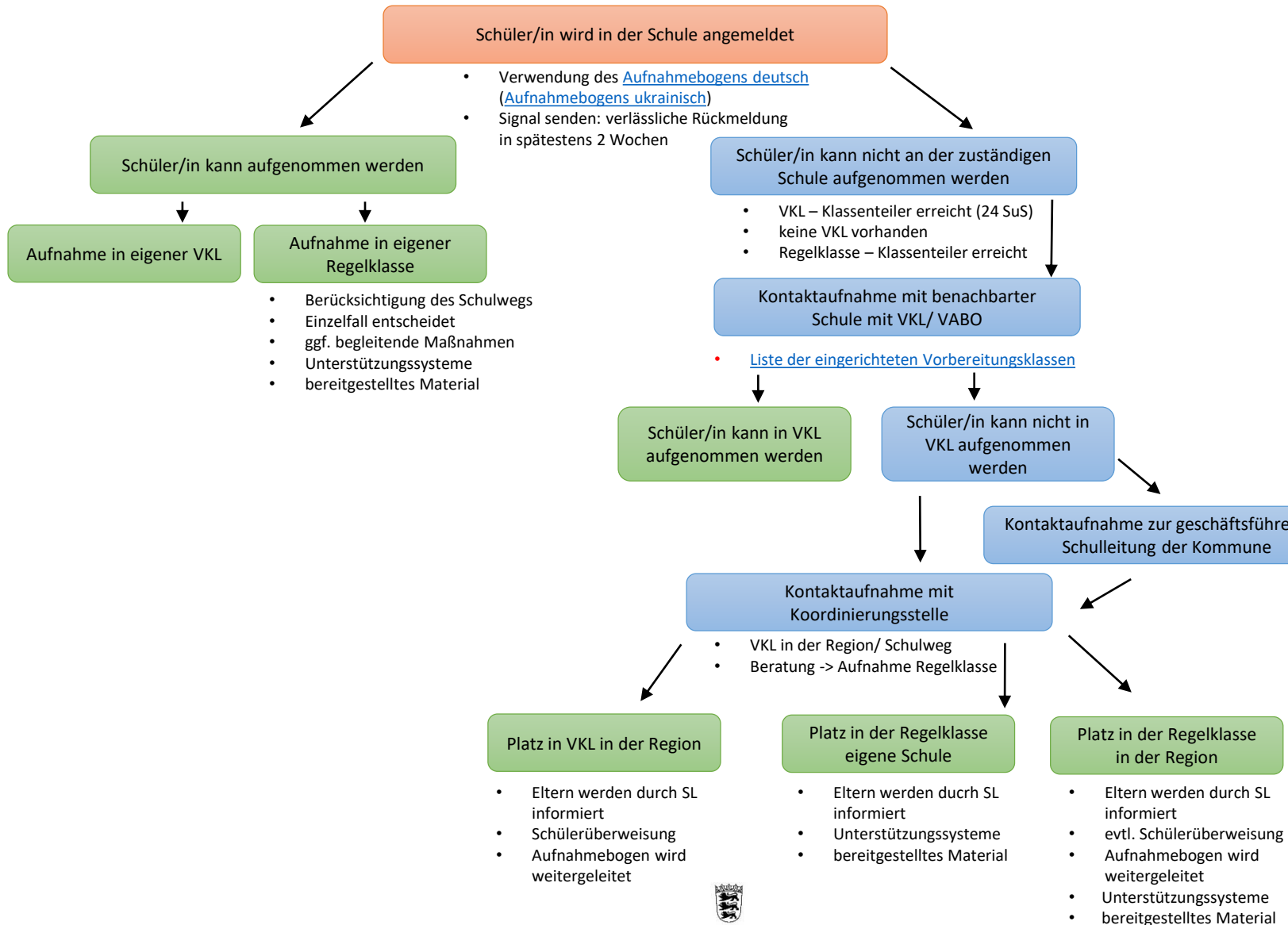
# Handlungsrahmen für Schulleitungen zur Aufnahme von Schülerinnen und Schülern mit keinen oder geringen Deutschkenntnissen in der **Primarstufe**



Die Schulleitung der zuständigen Schule im Schulbezirk hat die Verantwortung für den Schüler/ die Schülerin bis ein Schulplatz sichergestellt ist.



# Handlungsrahmen für Schulleitungen zur Aufnahme von Schülerinnen und Schülern mit keinen oder geringen Deutschkenntnissen in der **Sekundarstufe I**



Die Schulleitung im Erstkontakt hat die Verantwortung für den Schüler/ die Schülerin bis ein Schulplatz sichergestellt ist.

