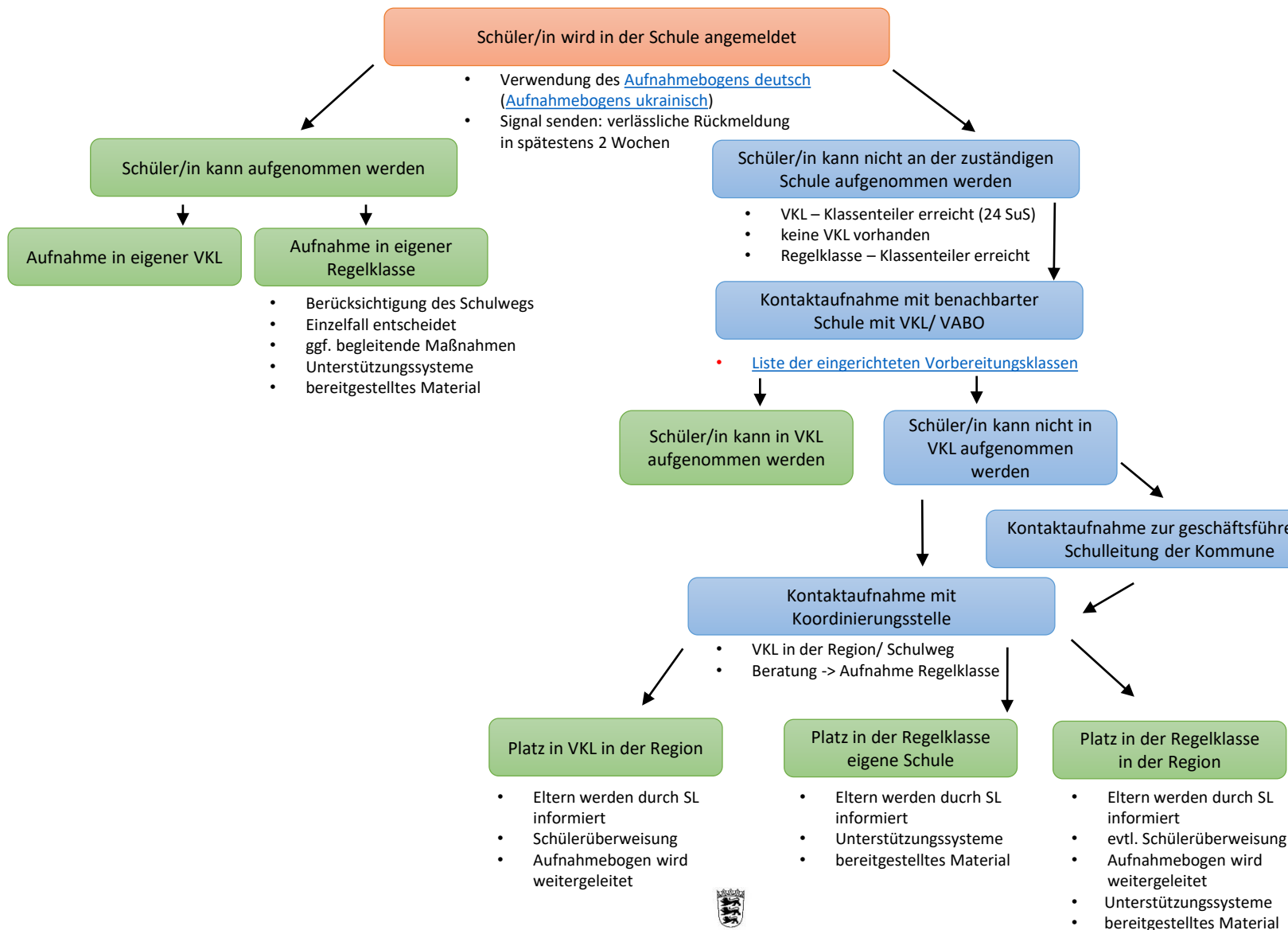


Handlungsrahmen für Schulleitungen zur Aufnahme von Schülerinnen und Schülern mit keinen oder geringen Deutschkenntnissen in der **Sekundarstufe I**



Die Schulleitung im Erstkontakt hat die Verantwortung für den Schüler/ die Schülerin bis ein Schulplatz sichergestellt ist.

